



INTELLETTO ED ESPRESSIONE DEL PROFONDO

Riflessioni di uno psicoterapeuta

Marcello Pedretti

L'arte psicoterapeutica e la relazione empatica

Morena Danieli

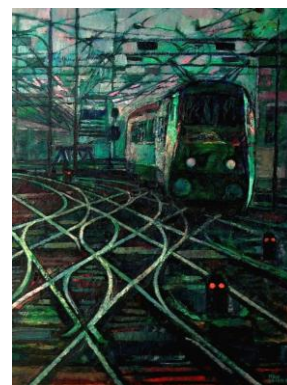
Gli artisti: opere e riflessioni



Chiara Beltrami



Luciana Penna



Italo Gilardi

Tavola rotonda tra i relatori

Conduttore: *Marcello Pedretti*

Confronto con il pubblico

Sabato 21 febbraio 2015, ore 16 - 18

Ingresso gratuito

Biblioteca Circolo degli Artisti

Palazzo Graneris - Via Bogino 9

Scala destra, secondo piano (comporre 4444 e premere icona campanella)

Arte e Psicologia, Sezione piemontese: Tel. 011752920 - artepsicologiapiemonte@fastwebnet.it

Sito: www.insiemecon.com/artepsicologiapiemonte